

Diagram over antallet af kirker med kalkmalerier i perioder på 50 år

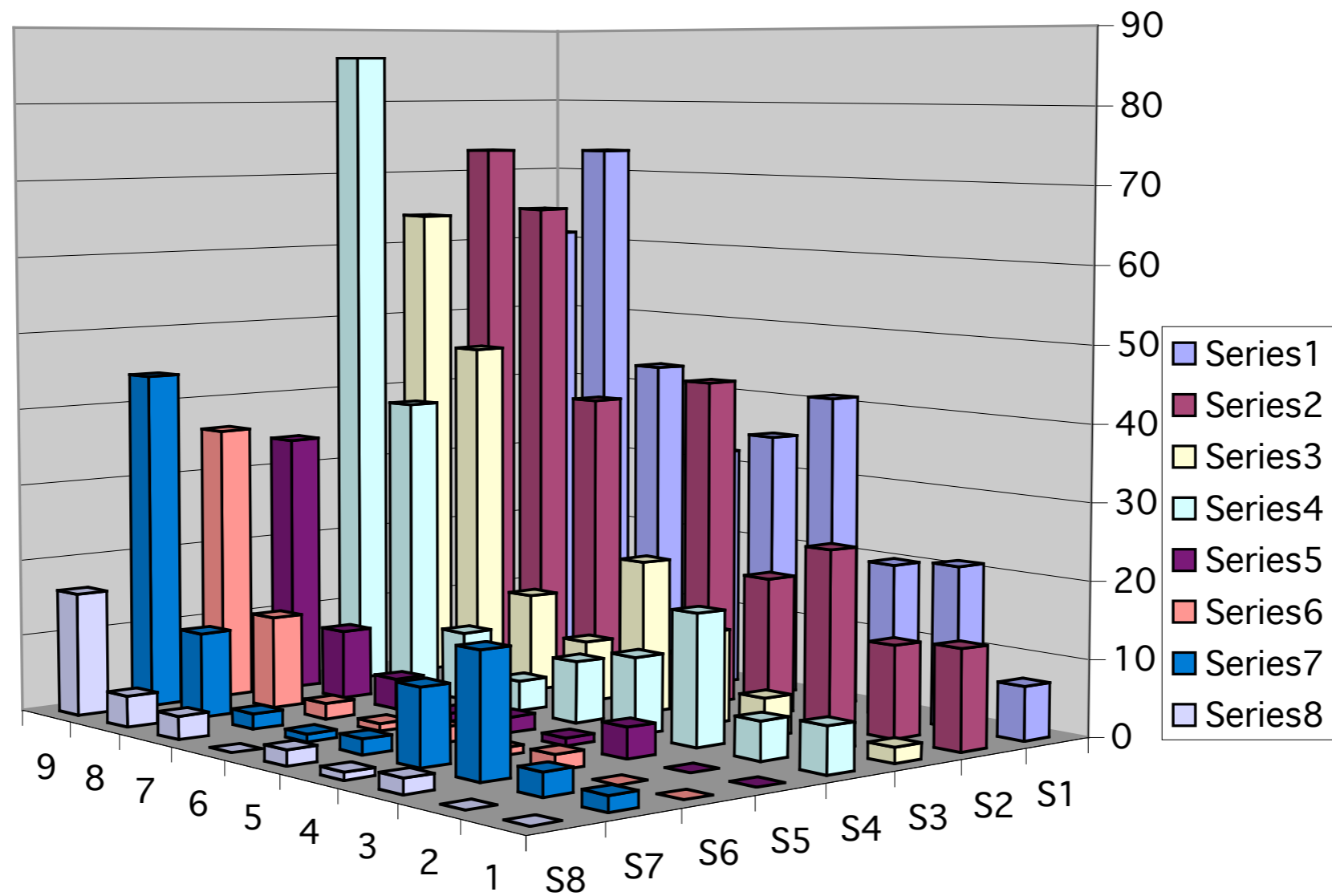
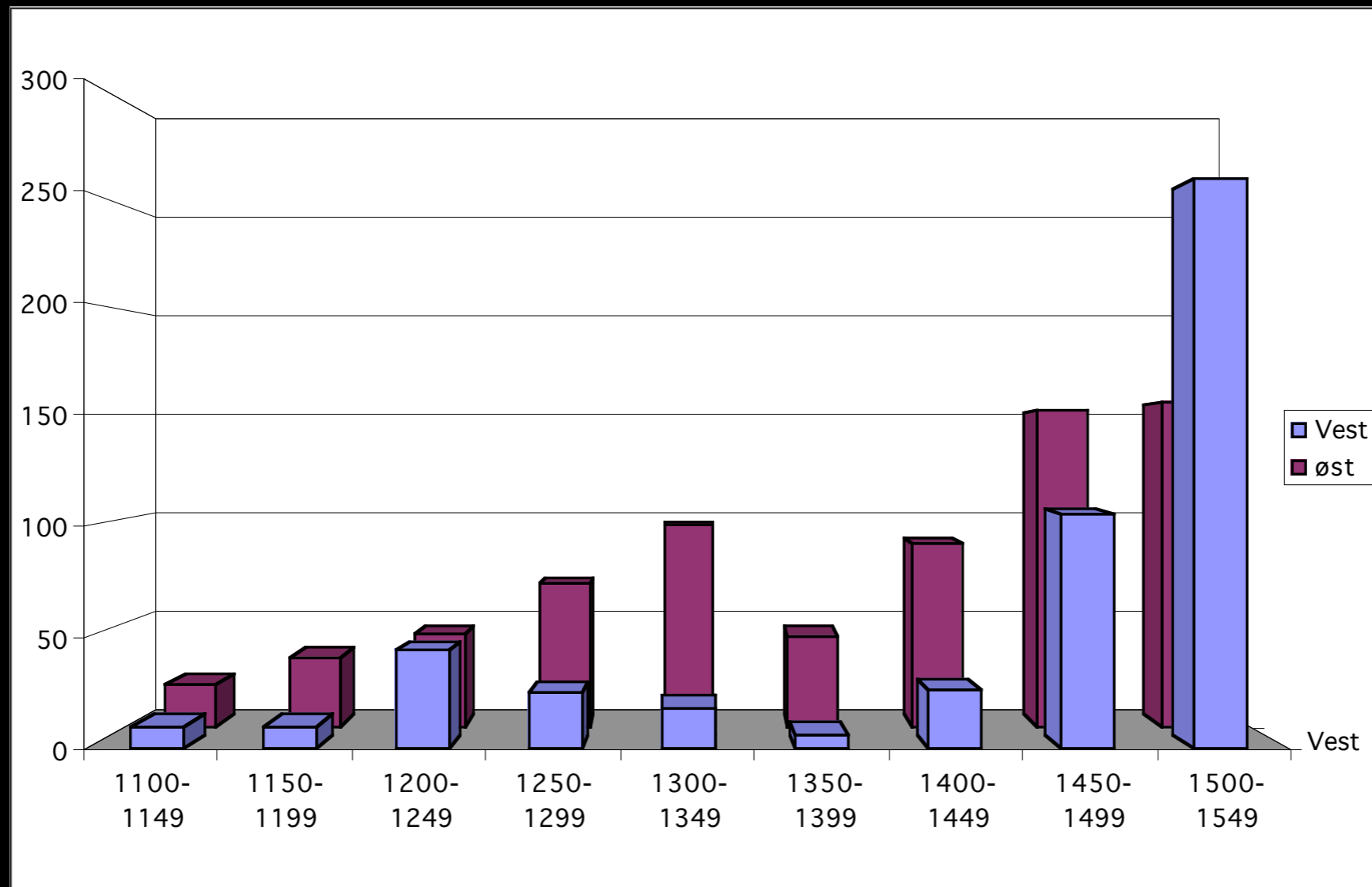
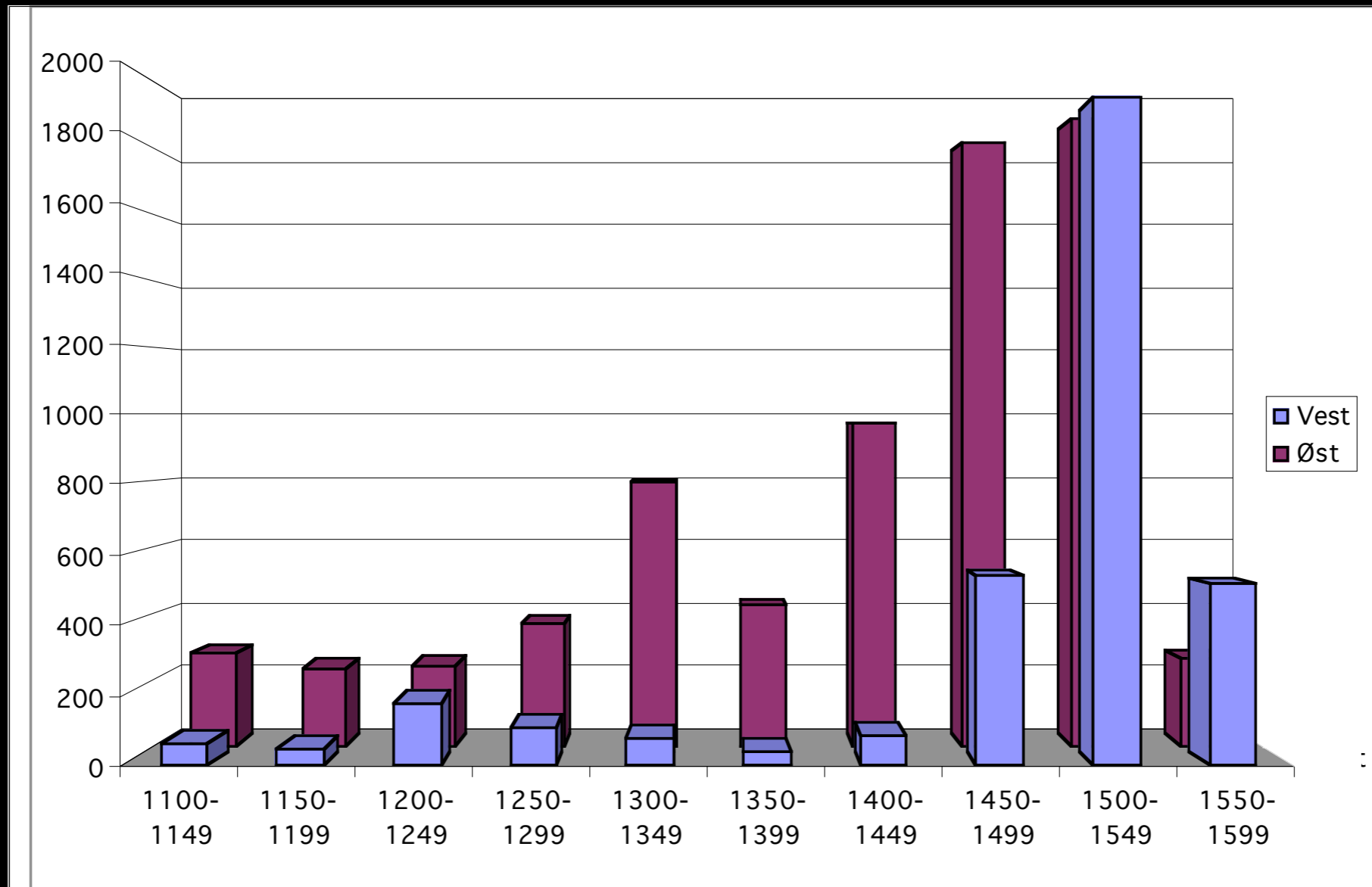


Diagram over kirker med ikonografiske registrerede motiver: S1: Roskilde stift + Lolland og Falster, S2: Lund stift, S3: Odense stift - Lolland og Falster, S4: Århus stift, S5: Viborg stift, S6: Børglum stift, S7: Ribe stift, S8: Slesvig stift.

1: 1100-49, 2: 1150-99, 3: 1200-49, 4: 1250-99, 5: 1300-49, 6: 1350-99, 7: 1400-49, 8: 1450-99, 9: 1500-49



Søjlediagram over antallet af kirker med kalkmalerier i henholdsvis Vestdanmark (forrest) og Østdanmark (bagest). Udarbejdet af Jesper Borrild



Søjlediagram over antallet af registrerede ikonografiske motiver i henholdsvis Vestdanmark (forrest) og Østdanmark (bagest). Udarbejdet af Jesper Borrild